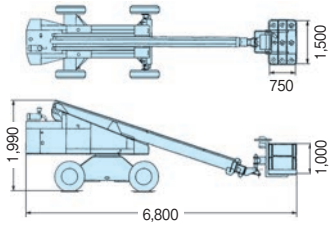


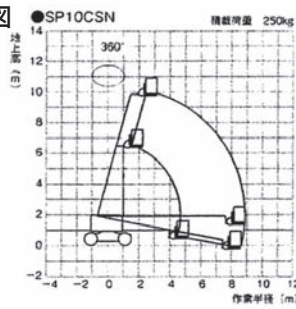
# ブームリフト (ホイール)

## SP10C1SN

### ●車両寸法図

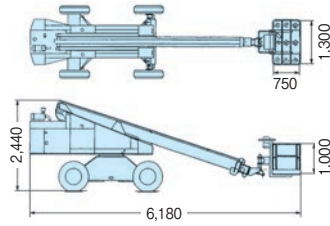


### ●作業範囲図

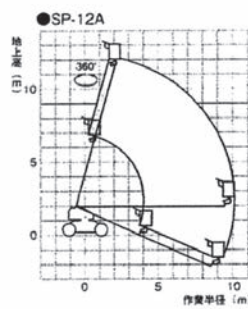


## SP12A

### ●車両寸法図

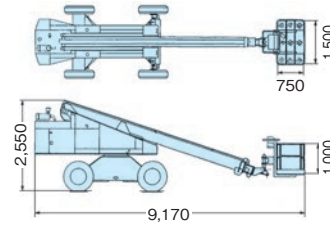


### ●作業範囲図

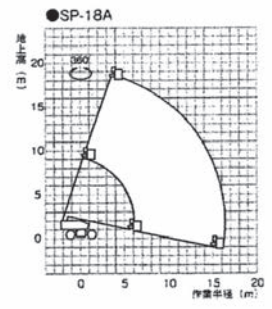


## SP18A

### ●車両寸法図

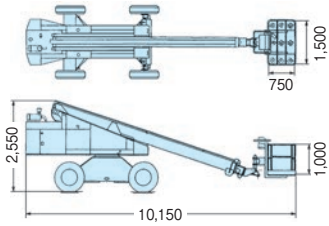


### ●作業範囲図

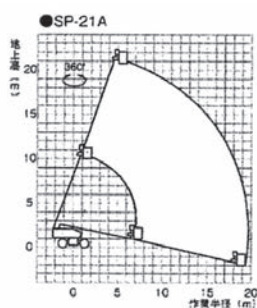


## SP21A

### ●車両寸法図

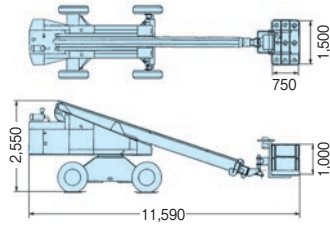


### ●作業範囲図

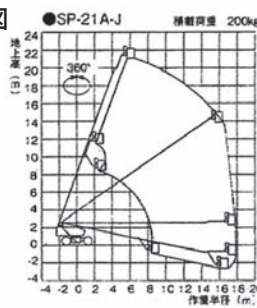


## SP21A-J

### ●車両寸法図

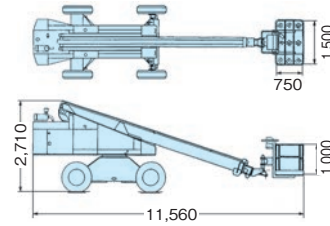


### ●作業範囲図

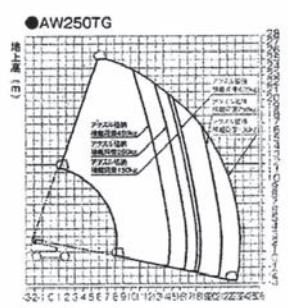


## AW250TG

### ●車両寸法図



### ●作業範囲図

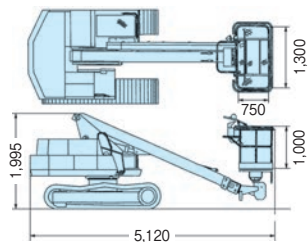


呼称 (N)	10	12	18	21	21	25
型式	SP10C1SN	SP12A	SP18A	SP21A	SP21A-J	AW250TG
メーカー	アイチ	アイチ	アイチ	アイチ	アイチ	タダノ
バケット (mm)						
最大地上高 (m)	9.9m	12m	18m	21m	21m	25m
長さ	750	750	750	750	750	750
幅	1,500	1,500	1,500	1,500	1,500	1,500
積載荷重 (kg)	250	250	200	200	200	450
旋回 (度) 上部 (左/右)	90/90	90/90	90/90	90/90	90/90	90/90
輸送機体寸法 (mm)						
全長	6,800	6,180	9,170	10,150	11,590	11,560
全幅	2,000	1,980	2,430	2,430	2,430	2,490 ~ 3,590
全高	1,990	2,440	2,550	2,550	2,550	2,710
機体重量 (kg)	7,800	7,285	11,700	14,300	14,400	17,000
最大設置圧	12.3kg/cm <sup>2</sup>	9.2kg/cm <sup>2</sup>	16.8kg/cm <sup>2</sup>	18.8kg/cm <sup>2</sup>	18.5kg/cm <sup>2</sup>	10.25kg/cm <sup>2</sup>
動力	エンジン	エンジン	エンジン	エンジン	エンジン	エンジン
燃料 (軽油 ℓ)	80	105	150	150	150	190
登坂能力 (度)	14 (25%)	12.5 (21%)	12 (21%)	12 (21%)	12 (21%)	12 (21%)
排ガス	4次排ガス	1次排ガス	1次排ガス	1次排ガス	1次排ガス	1次排ガス
騒音	—	—	—	—	—	—

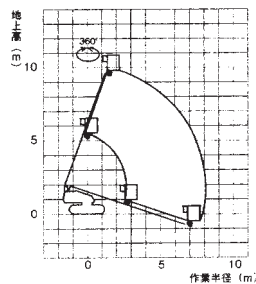
# ブームリフト (クローラー)

## SR10A

### ●車両寸法図

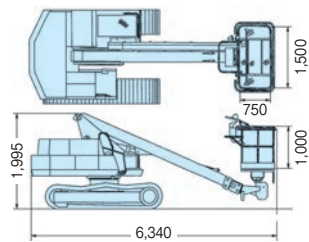


### ●作業範囲図

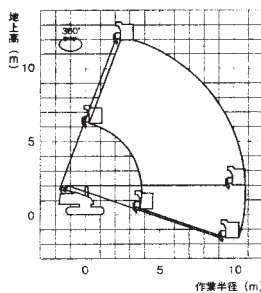


## SR12B

### ●車両寸法図

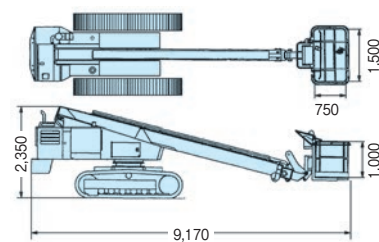


### ●作業範囲図

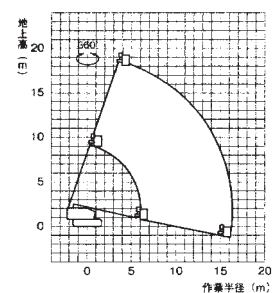


## SR18A

### ●車両寸法図

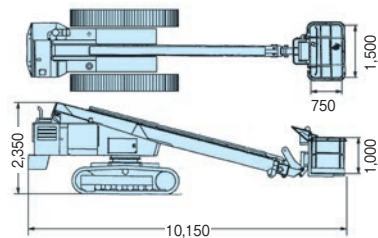


### ●作業範囲図

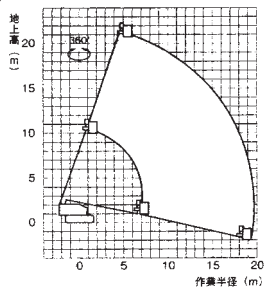


## SR21A

### ●車両寸法図

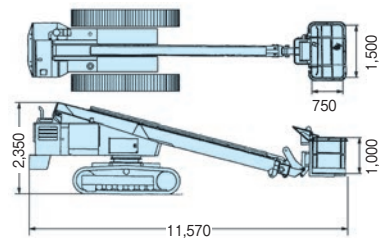


### ●作業範囲図

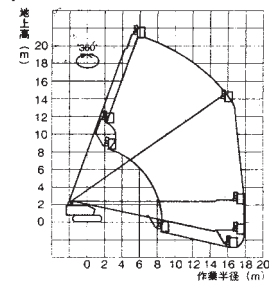


## SR21A-J

### ●車両寸法図



### ●作業範囲図



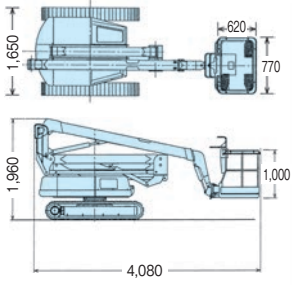
高所作業車

呼称	10	12	18	21	21 (先端ジブ付)
型式	SR10A	SR12B	SR18A	SR21A	SR21A-J
メーカー	アイチ	アイチ	アイチ	アイチ	アイチ
バスケット (mm)					
最大床高 (m)	9.8m	12.1m	18m	21m	21m
長さ	750	750	750	750	750
幅	1,300	1,500	1,500	1,500	1,500
積載荷重 (kg)	200	250	200	200	200
旋回 (度) 上部 (左/右)	90/90	90/90	90/90	90/90	90/90
輸送機体寸法 (mm)					
全長	5,120	6,340	9,170	10,150	11,570
全幅	2,250	2,250	2,460	2,460	2,460
全高	1,995	1,995	2,350	2,350	2,350
機体重量 (kg)	4,700	7,410	13,300	15,800	15,600
動力	エンジン	エンジン	エンジン	エンジン	エンジン
燃料 (軽油 ℓ)	95	95	150	150	150
足回り	ゴム	ゴム	クローラ	クローラ	クローラ

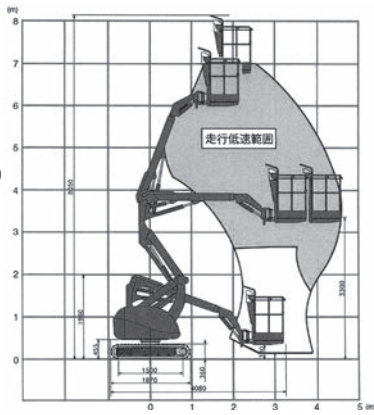
# 屈折ブーム (クローラー)

## NUL-070R-2

●車両寸法図

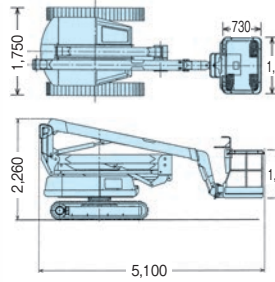


●作業範囲図

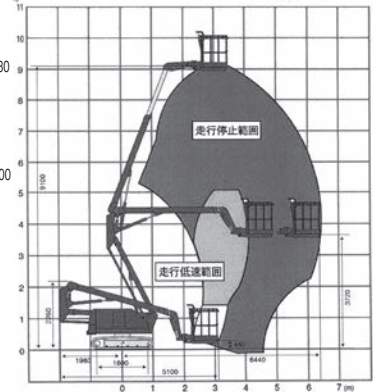


## NUL-090-6

●車両寸法図

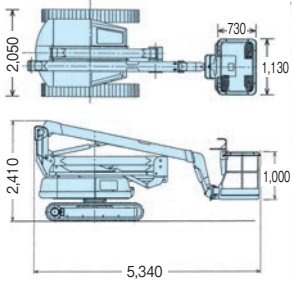


●作業範囲図

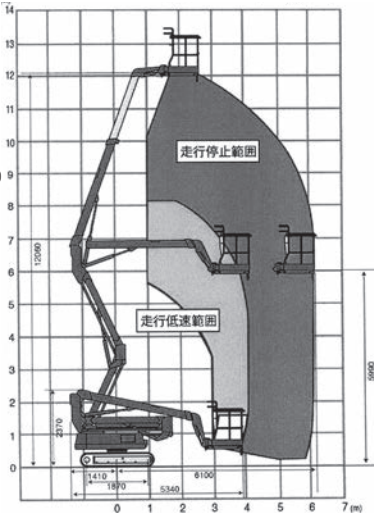


## NUL-120-6

●車両寸法図

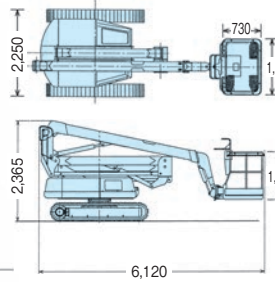


●作業範囲図

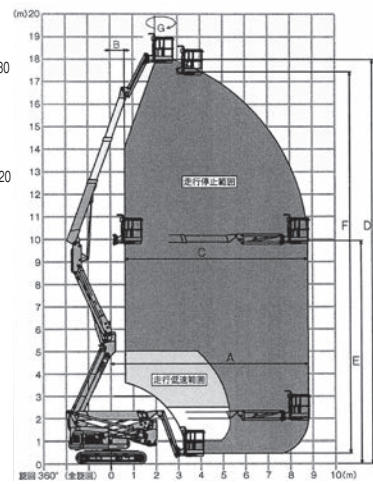


## NUL-18uj

●車両寸法図



●作業範囲図



型 式	NUL-070R-2	NUL-090-6	NUL-120-6	NUL-18uj	
メ ー カ ー	長野工業				
最 大 地 上 高 : l (m)	6.8	9.1	12.1	17.95	
車 両 寸 法	全 長 : (mm)	4,080	5,100	5,340	6,120
	全 巾 : (mm)	1,650	1,750	2,050	2,250
	全 高 : (mm)	1,960	2,260	2,410	2,365
バスケット 内寸法	巾 : (mm)	770	730	730	730
	奥 行 : (mm)	620	730	730	730
	高 さ : (mm)	1,000	1,000	1,000	1,020
最 大 作 業 半 径 (mm)	4,500	6,400	6,000	8,810	
首 振 角 度 (度)	左90、右40	左90、右45	左90、右45	左90、右45	
旋 回 角 度 (度)	360	360	360	360	
旋 回 速 度 (秒/度)				—	
走 行 速 度 (km/h)	1.0/2.0 (2速)	0.7/1.3 (低/高速)	0.7/1.3 (低/高速)	1.2/1.5/2.5 (低/高速/2速)	
燃 料 タ ン ク 容 量 (ℓ)	18	40	40	100	
バスケット定格荷重(kgf)	150	200	200	200	
車 輛 重 量 (kg)	2,300	3,750	3,830	9,180	
資 格	特別教育		技能講習		