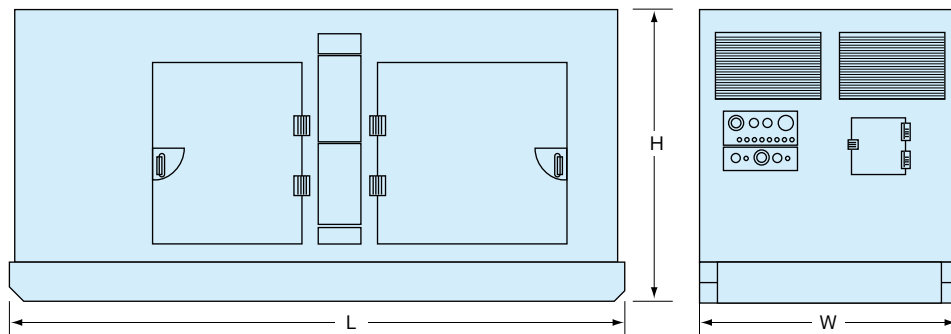


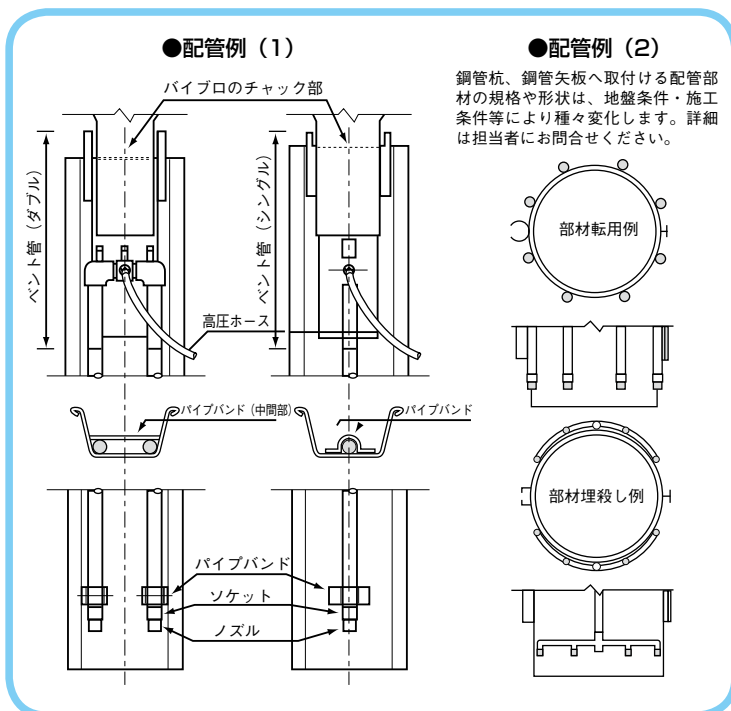
ウォータージェットカッター



| 型 式 | AT-35ES・V | AT-140ES・Ⅶ | AT-200ES・M | AT-330ES・V | JS330E |
|-------------------|---------------|------------|-------------|-------------------|------------------|
| メーカ | アイキ | アイキ | アイキ | アイキ | トームック |
| エンジン出力 kW (PS) | 25.7 | 99.3 (142) | 147.1 (200) | 236.8 (322) | 242.7 (330) |
| 吐出圧力 MPa (kgf/cm) | 14.0 (143) | 14.7 (150) | 3.92 (40) | 2.94~14.7(30~150) | 4.9~14.7(50~150) |
| 吐出量 ℓ/min | 90 | 340 | 1,200 | 300~900 | 280~895 |
| 標準吐出ホース口径 吋 | $\frac{3}{4}$ | 1 | 2 | $1\frac{1}{2}$ | $1\frac{1}{2}$ |
| 標準ノズル径 mm | 3 | 6.5 | 16~20 | 11 | 10 |
| クラッチ方式 | 単板クラッチ | 単板クラッチ | 円芯クラッチ | 単板クラッチ | 単板クラッチ |
| 燃料タンク容量 ℓ | 90 | 150 | 200 | 422 | 400 |
| 燃料消費量100%負荷 ℓ/h | — | 25.9 | 40.2 | 69 | 68 |
| 重 量 kg | 850 | 3,400 | 6,650 | 7,980 | 9,000 |
| 外形寸法 | | | | | |
| 全 長 : L mm | 2,040 | 3,030 | 4,500 | 5,200 | 5,000 |
| 全 巾 : W mm | 910 | 1,400 | 1,700 | 1,700 | 1,500 |
| 全 高 : H mm | 1,100 | 1,750 | 1,700 | 1,900 | 2,000 |

※吸込ホース長は5mが限度です。

■ 配管例



■ ノズル選定計算式

$$d = \sqrt{\frac{Q}{0.66C\sqrt{P}}}$$

d=ノズル径
Q=水量
P=圧力 (kgf/cm²)
C=係数 (*→1)

(例) HPJ-125 Q=326
P=150

$$d = \sqrt{\frac{326}{0.66 \times 1 \times \sqrt{150}}}$$

$$= \sqrt{\frac{326}{8.08}}$$

$$= \sqrt{40.3} = 6.352 \div 6.5$$