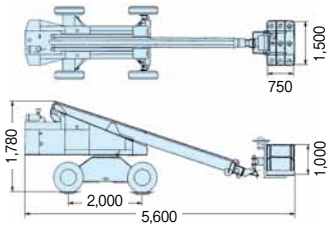


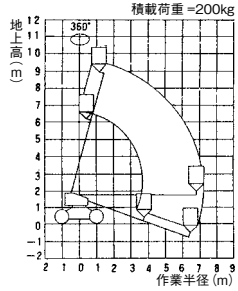
ブームリフト (ホイール)

SP-090

●車両寸法図

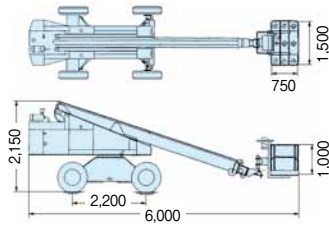


●作業範囲図

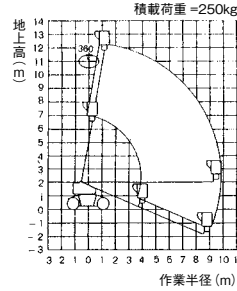


SP-120

●車両寸法図

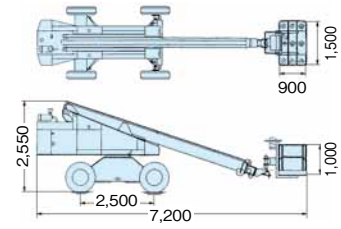


●作業範囲図

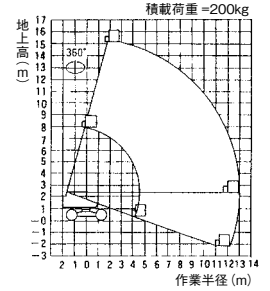


SP-150

●車両寸法図

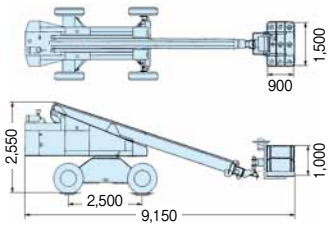


●作業範囲図

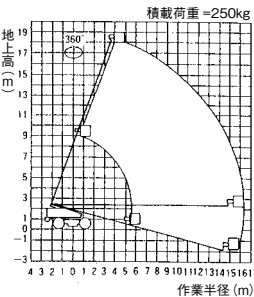


SP-181

●車両寸法図

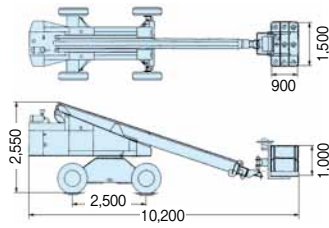


●作業範囲図

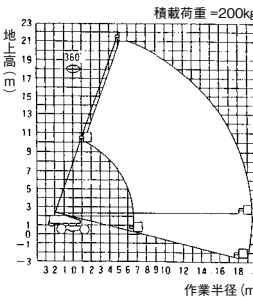


SP-210

●車両寸法図

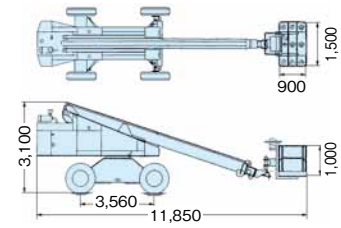


●作業範囲図

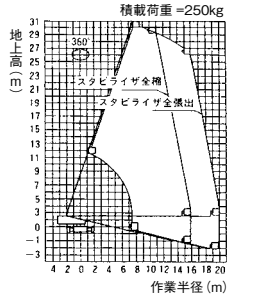


SP-300

●車両寸法図



●作業範囲図

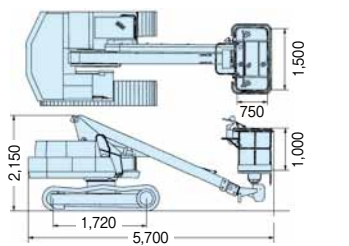


型名	式称	SP-090	SP-120	SP-150	SP-181	SP-210	SP-300	
ホイール型自走式高所作業車								
アイチ								
最大地上高 (m)		9.0	12.0	15.0	18.0	21.0	30.0	
積載荷重 (kg)		200	250	200	250	200	250	
最大作業半径 (m)		7.1	9.7	12.9	16.0	19.0	20.0	
首振り角度 (度)		左80～右80			左右45			
車体重量 (kg)		5,980	7,950	8,100	11,800	14,000	18,200	
性能	最小回転半径 (mm)	4,800	4,000	6,200	6,100			
	最低地上高 (mm)	230	200	250	270	230		
	旋回角度 (度)	360						
	旋回速度 (r.p.m.)	1.0					0.6	0.5
	走行速度 (km/h)	高速2～0			高速4～0			
	登板能力 (度)	10			12		9	
燃料タンク容量 (ℓ)		44	97	88	165		180	
使用燃料		軽油						
資格		特別教育	技能講習					

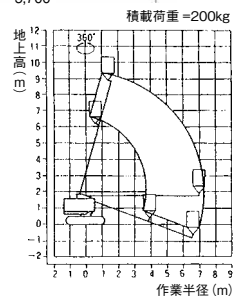
ブームリフト (クローラー)

SR-090

●車両寸法図

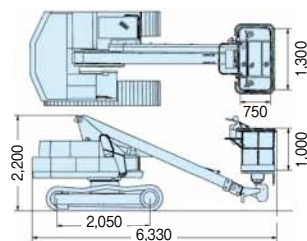


●作業範囲図

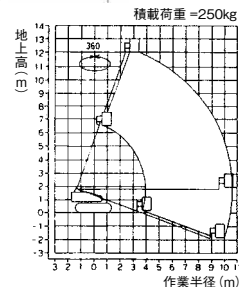


SR-123

●車両寸法図

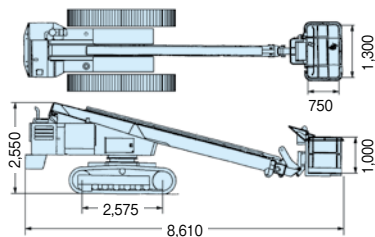


●作業範囲図

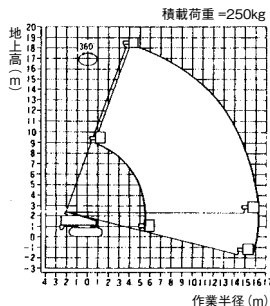


SR-182

●車両寸法図

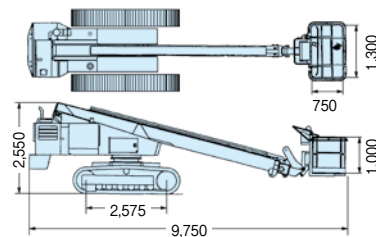


●作業範囲図

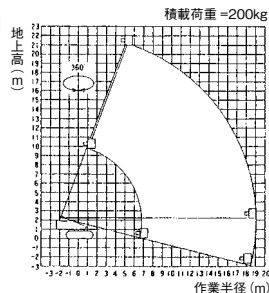


SR-210

●車両寸法図

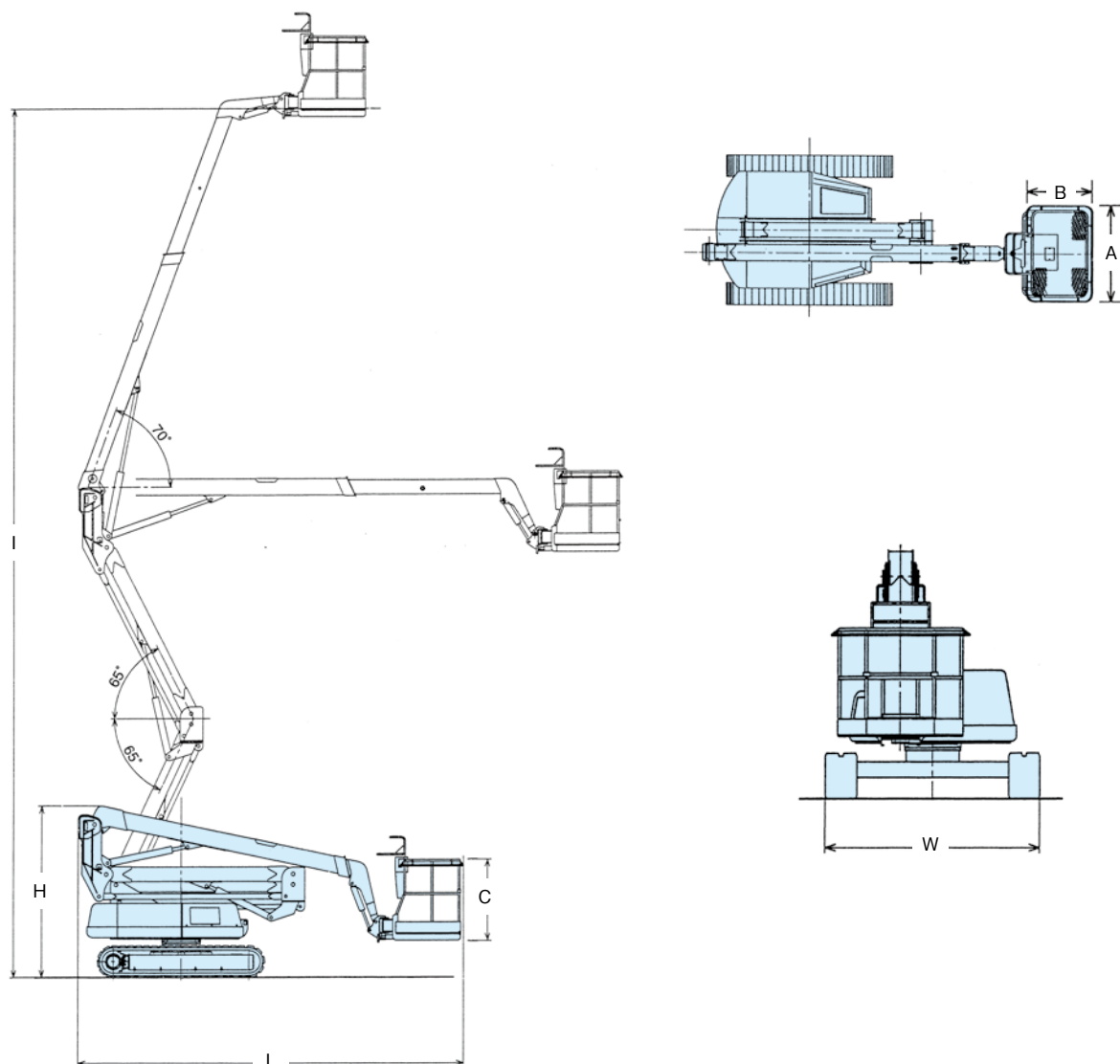


●作業範囲図



型名	式称	SR-090	SR-123	SR-182	SR-210
クローラ型自走式高所作業車					
アイチ					
作業高 (m)		9.2	12.0	18.0	20.8
積載荷重 (kg)		200	250	250	200
最大作業半径 (m)		7.3	10.6	16.3	19.0
重量 (kg)		5,950	7,650	13,500	15,300
最低地上高 (mm)		300	360	425	425
旋回角度 (度)		360			
旋回速度 (r.p.m.)		1.0		0.86	0.8
首振り角度 (度)		左右80	左右90	左右90	
走行速度 (km/h)		0 ~ 1.8		0 ~ 0.9	
登板能力 (度)		30		35	22
燃料タンク容量 (ℓ)		97	108	230	230
使用燃料		軽油			
資格		特別教育	技能講習		

屈折ブーム (クローラー)



型式	NUL-060	NUL-070R	NUL-090	NUL-120	NUL-180J	
メーカー	長野工業					
最大地上高: l (m)	6.25	6.8	9.1	12.06	18.09	
車両寸法	全長: L (mm)	4,300	4,080	5,100	5,338	5,980
	全巾: W (mm)	1,520	1,650	1,750	2,050	2,250
	全高: H (mm)	1,750	1,960	2,250	2,370	2,350
バスケット内寸法	巾: A (mm)	800	770	1,130	1,130	1,130
	奥行: B (mm)	650	620	730	730	730
	高さ: C (mm)	1,000	1,000	1,055	1,000	1,000
最大作業半径 (mm)	3,850	4,500	6,310	6,650	8,700	
首振り角度 (度)	左90、右45	左90、右45	左90、右45	左90、右45	左70、右45	
旋回角度 (度)	360	360	360	360	360	
旋回速度 (秒/度)	65/360	65/360	80/360	80/360	—	
走行速度 (km/h)	1.5	1.5	1.5	1.5	1.6	
燃料タンク容量 (ℓ)	25	18	24	24	77	
バスケット定格荷重 (kg)	100	150	200	200	200	
車輛重量 (kg)	1,950	2,300	3,750	3,950	8,970	
資格	特別教育			技能講習		